

宣言!  
祈ろう そして 復活を誓おう

医療法人東西会  
「世界に向けてのメッセージ」

SHOW THE FLAG!!  
未来からの明かりを照らす!

# 日本の心宅配便

～愛と叡智を矜持とす～

第22回

～つながって、共に創る未来へ～ 夢と幸せを求めて!!

SHOW THE FLAG!!

はじめに

## 先ず隗より始めよ 「武」ではなく「文」である

愛媛県の文化遺産と言え、私は歌人・中井コッフ、正岡子規をあげます。そして道後温泉は日本最古といわれる温泉として知られ、その歴史は3000年以上とされています。聖徳太子、夏目漱石、正岡子規など数多くの歴史上有名な人物も利用した温泉です。

今まさに厚生労働省発が掲げる2035年問題の「健康長寿」にあてはまる人生100年時代になくなくてはならないものだと思います。

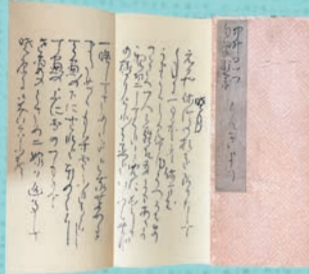
今回はまず歌人・中井コッフに焦点をあてます。

その土地で生まれた文化を大切にすることこそ、その地域の経済再生、発展があるものと考えます。



中井コッフ

中井コッフ  
関連の本  
一覧



中井コッフ「人と藝術」



短歌雑誌「霸王樹」  
1958年11月号



短歌雑誌「霸王樹」  
1959年2月号



宇和島城・城山公園にある中井コッフ歌碑

### あとがき

中井コッフ (本名: 中井謙吉) 明治14年6月23日生まれ

コッフの歌碑建立は昭和30年ごろから具体化した。昭和33年、県教育文化賞を受けた後に門人たちを中心に募金の呼びかけがあり昭和35年11月に建立された。場所は宇和島を象徴する城山の中腹、長門丸跡。城山は国指定重要文化財でコッフ(謙吉)の息子鐸平が教育委員をしており尽力した。

今後の歌碑および中井コッフ関連品の保存が重要であり、早期の実行・実現が待たれる。

## どないかせんといかん!!

わが故郷宇和島市は南予の城下町として、農業・林業・漁業・真珠・ミカンなどの第一次産業に支えられておりました。

また、遠い仙台の伊達藩との大きな縁があり、「伊達男」に習って、全てにおいて派手好きみな和霊大祭の時期には、各地区からの神輿の走り込みや御神竹に登り、てっぺんに結ばれた御幣を競って取り合う「竹登り」、牛鬼のパフォーマンスなどがあります。そして、空には天に届くほどのたくさんの花火が打ち上げられます。

それはまさに豪華絢爛絵巻物の如くでありました。

しかし今では第一次産業の不況による過疎化、コロナ禍の問題も相まってマインドも弱体化し、さらに地域の経済行動が疲弊しているのでしょうか。沈滞モードであります。

ですが、諦めることは全くありません。

“先ず隗より始めよ”

地域「愛」そして地域の特性を知る「叡智」

さらに決定したことは何があっても、それが困難だとしても諦めずに達成することを「矜持」とす。

この手法を私は「インセンティブ的感性」と呼んでいます。

さあはじめよう!  
宇和島市の文化!  
そう  
“中井コッフ歌碑”の  
保存から...

大丈夫、必ず復活する!  
祈ろう再生を誓おう!!  
日本の歴史と伝統文化を  
大切にしよう!!!

そして宇和島から日本へ、いや世界へ向けて発信しよう!

## 日本の心宅配便



無料動画共有サイトに  
右の動画を公開中!  
ぜひ、ご覧ください。



令和の時代  
コロナ・災害・不況の嵐だ!



生きる証もない暗黒時代



しかし、朝の来ない夜はない!



今、私たちは立ち上がった!  
どないかせんといけん



令和 プロジェクトフューチャー!  
プライドをかけて発信す



私たちは社会保障領域のブランド  
医療法人東西会グループです!

## お医者さんが来てくれる!

365日・24時間体制で対応  
(松山市全域)



医療法人 東西会グループ  
外来診療 (かかりつけ医) 内科 要予約  
内科・外科・麻酔科・ペインクリニック内科  
(医師/葉村 歩)

私たちは、質の高い  
在宅医療・看護・介護 を目指しています。

在宅医療の範囲は、医療機関と患者様の所在地が半径16km以内とされています。  
※特段の理由や事情がある場合は、この限りではありません。



医師数 24名

(令和5年6月現在)

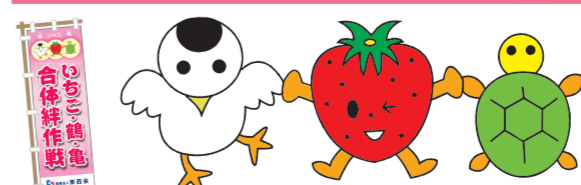
末期がん治療  
(緩和ケア)  
相談室開設!

## 安全・安心・健康塾

〈ボランティア活動〉

人の命は、呼吸停止、心停止後5分間で死に至ります。(5分間ルール)

現場の人達を救命救急士として教育する「安全・安心・健康塾」の出張講義をボランティアで行っております。



(医)東西会イメージキャラクター「イチゴ・ツル・カメ」三世代の『絆』を表すキャラクターです。イチゴはこどもたち、ツルはお父さん・お母さん、カメはおじいちゃん・おばあちゃんを表しています。

- 全人的な痛み (Total Pain)
- 肉体的な痛み (physical pain)
  - 心理的な痛み (psychological pain)
  - 社会的な痛み (social pain)
  - 文化的な痛み (cultural pain)
  - スピリチュアル(霊・魂)な痛み (spiritual pain)

参照/介護支援専門員基本テキスト

東京大学医学部臨床研究協力機関 愛媛大学医学部臨床研究協力機関

大阪医科大学(研修医・医学生)在宅医療研修・研究協力機関 関西医科大学との在宅医療研修・研究協力機関

機能強化型・有床 在宅療養支援診療所 (医)東西会 千舟町クリニック

松山市千舟町6-4-9 ☎089-933-3788  
http://www.touzaikai.jp/