

宣言!
祈ろう として 復活を誓おう

医療法人東西会
「世界に向けてのメッセージ」

SHOW THE FLAG!!
未来からの明かりを照らす!

未来への道しるべ

第15回

SHOW THE FLAG!!

上医は国を医し、中医は人を医し、下医は病を医す

参考文献：孫思「千金方」巻一「診候」

災害・コロナ禍大不況といわれている
時代を生きるために

時代は今1000年来の病魔におかされ、
政治・経済・宗教すべてに
機能不全が見られる「呪い」が闊歩する
「末法の時代」とも言える。

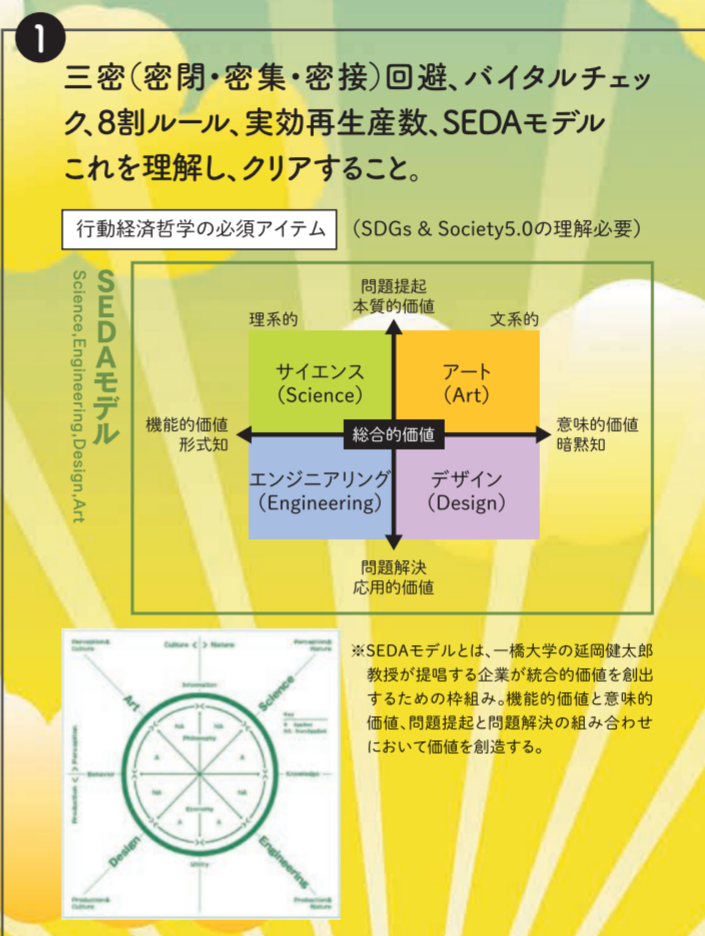
しかし、諦め、卑下する必要はない。
なぜなら、そこには「大躍進」の可能性を
秘めているからである。

私たちは常に「価値」のパラダイムシフトにて、
未来に明るく幸せな夢を描きたいと
日夜活動している。

当院では現在、在宅患者総数約1,300名のうち、20%強の患者さまがコロナ感染症扱い
(コロナ感染症あるいは濃厚接触者)となっています。

毎朝、当院の「コロナ対策行動計画」チームから在宅医療情報が入ってきます。
患者さまと同様に、スタッフも日々大変な苦勞があり、頭が下がる思いです。いくら感謝
しても足りないほどです。

このような状態は日々悪化の一途をたどっており、改めてその治療方針の原点に立つ
ことが必要・急務であると再認識いたしました。



2 今後の課題として、病原菌や病気の元から断つことなど全ての対処法にパラダイムシフトすることはもちろんである。

「ゴキブリ」の虫よけスプレーの開発とともに「ゴキブリ」を発生させないための「未病のうちに予防する」という哲学が必要なのである。

例えば、狭心症・心筋梗塞などの成人病予防として、成人病の原因の1つにある「血液粘度」を高くしない生活をするという発想の転換である。「血液粘度」を高くする食生活とは脂質の多い冷凍食品やインスタント食品の取りすぎに注意し、バランスの良い糖質・タンパク質・脂肪・ビタミン・ミネラルなどの5大栄養素という食生活を心掛けることである。

また、それらによる体力・免疫の保全や自然とのコミュニケーション(5感および第6感)によって、ストレスやTotal Pain〔①肉体的な痛み②心理的な痛み③社会的な痛み④文化的な痛み⑤スピリチュアル(霊・魂)な痛み〕の対処法となる。

現代は、政治・経済・宗教などと私たちを取りまく世界情勢全てでパラダイムシフトすることが必要な末法の時代(狂気な時代の狂気な行動からの脱出、混乱・混沌からの秩序構築を要することなど)ともいわれている。

リーダーのいない末法の時代、
明るく幸せで夢のある未来の構築には、
いわゆる他人任せでは駄目だと悟る。

各々時代をいやす「治療チーム」の思いは「愛と叡智を矜持とす」である。

「殺人」「放火」「詐欺」事件が横行する狂気の時代である。

混乱から政治・経済・宗教が機能不全の混沌とした時代である。

しかし、諦めない、そして祈ろう。朝の来ない夜はないのだから。

復活を誓って前進すべきだと信じている今日このごろである。



- 全人的な痛み (Total Pain)
- ① 肉体的な痛み (physical pain)
 - ② 心理的な痛み (psychological pain)
 - ③ 社会的な痛み (social pain)
 - ④ 文化的な痛み (cultural pain)
 - ⑤ スピリチュアル(霊・魂)な痛み (spiritual pain)

無料動画共有サイトに
右の動画を公開中!
ぜひ、ご覧ください。



令和の時代
コロナ・災害・不況の嵐だ!



生きる証もない暗黒時代



しかし、朝の来ない夜はない!



今、私たちは立ち上がった!
どないかせないかん



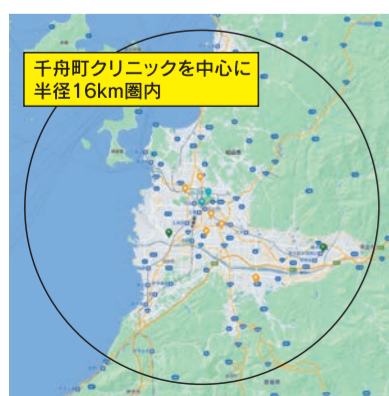
令和 プロジェクトフューチャー!
プライドをかけて発信す



私たちは 社会保障領域のブランド
医療法人東西会グループです!

お医者さんが来てくれる!

365日・24時間体制で対応
(松山市全域)



医療法人 東西会グループ
外来診療 (かかりつけ医) 内科 要予約
内科・外科・麻酔科・ペインクリニック内科
(医師/薬村 歩)

私たちは、質の高い
在宅医療・看護・介護を目指しています。

在宅医療の範囲は、医療機関と患者様の所在地が半径16km以内と
なっています。
※特段の理由や事情がある場合は、この限りではありません。



医師数 23名

(令和4年8月現在)

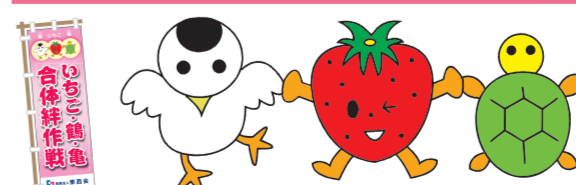
末期がん治療
(緩和ケア)
相談室開設!

安全・安心・健康塾

〈ボランティア活動〉

人の命は、呼吸停止、心停止後5分間で死に至ります。
(5分間ルール)

現場の人達を救命救急士として教育する
「安全・安心・健康塾」の出張講義を
ボランティアで行っております。



(医)東西会イメージキャラクター
「イチゴ・ツル・カメ」
三世代の『絆』を表すキャラクターです。
イチゴはこどもたち、ツルはお父さん・お母さん、
カメはおじいちゃん・おばあちゃんを表しています。

東京大学医学部臨床研究協力機関 愛媛大学医学部臨床研究協力機関

大阪医科大学(研修医・医学生)在宅医療研修・研究協力機関 関西医科大学との在宅医療研修・研究協力機関

機能強化型・有床 在宅療養支援診療所 (医)東西会 千舟町クリニック

松山市千舟町6-4-9 ☎089-933-3788
http://www.touzaikai.jp/