

宣言!
祈ろう そして 復活を誓おう

医療法人東西会
「世界に向けてのメッセージ」

SHOW THE FLAG!!
未来からの明かりを照らす!

未来への道しるべ

第14回

SHOW THE FLAG!!

祈ろう、そして復活を誓おう

災害・コロナ禍大不況といわれている
時代を生きるために

温故知新
日本の歴史と伝統文化を大切にしながら、
新たな将来を夢見て……

- 今、私たちは
- a 南予の歌人中井コップの文化継承
 - b 道後温泉・泉質・アルカリ性単純泉
 - c 茶道の実践
 - d 薪能の継承
 - e 音楽が現代に与えるメッセージの力
- 等々、現代のSEEDAモデルを詳細に理解し、
新たな秩序を立てたいと行動しています。
とりあえず勝ちのパラダイムシフトを目指しつつ、

今、私たちは

私たち東西会グループは「優しさ」と誇りを大切に、
地域の歴史と伝統・文化に根ざした活動を通して
「真のノーマライゼーション」を目指します。

混沌からの秩序 (効率性、多様性の学び直し)

日本 の心 宅配便



無料動画共有サイトに
右の動画を公開中!
ぜひ、ご覧ください。



令和の時代
コロナ・災害・不況の嵐だ!



生きる証もない暗黒時代



しかし、朝の来ない夜はない!



今、私たちは立ち上がった!
どんないかせんといけん



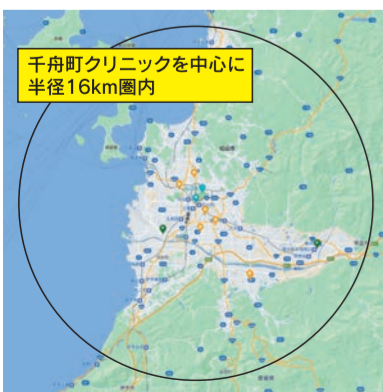
令和 プロジェクトフューチャー!
ブランドをかけて発信す



私たちは社会保険領域のブランド
医療法人東西会グループです!

お医者さんが来てくれる!

365日・24時間体制で対応
(松山市全域)



医療法人 東西会グループ
外来診療 (かかりつけ医) **内科** 要予約
内科・外科・麻酔科・ペインクリニック内科
(医師/薬村 歩)

私たちは、質の高い
在宅医療・看護・介護を目指しています。

在宅医療の範囲は、医療機関と患者様の所在地が半径16km以内と
されています。
※特段の理由や事情がある場合は、この限りではありません。



医師数 23名

(令和4年7月現在)

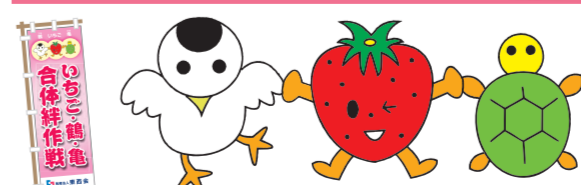
末期がん治療
(緩和ケア)
相談室開設!

安全・安心・健康塾

〈ボランティア活動〉

人の命は、呼吸停止、心停止後5分間で死に至ります。
(5分間ルール)

現場の人達を救命救急士として教育する
「安全・安心・健康塾」の出張講義を
ボランティアで行っております。



(医)東西会イメージキャラクター
「イチゴ・ツム・カメ」
三世代の『絆』を表すキャラクターです。
イチゴはこどもたち、ツムはお父さん・お母さん、
カメはおじいちゃん・おばあちゃんを表しています。

全人的な痛み
(Total Pain)

- ① 肉体的な痛み (physical pain)
- ② 心理的な痛み (psychological pain)
- ③ 社会的な痛み (social pain)
- ④ 文化的な痛み (cultural pain)
- ⑤ スピリチュアル(霊・魂)な痛み (spiritual pain)

参照/介護支援専門員基本テキスト

東京大学医学部臨床研究協力機関 愛媛大学医学部臨床研究協力機関

大阪医科大学(研修医・医学生)在宅医療研修・研究協力機関 関西医科大学との在宅医療研修・研究協力機関

機能強化型・有床 在宅療養支援診療所 (医)東西会 千舟町クリニック

松山市千舟町6-4-9 ☎089-933-3788
http://www.touzaikai.jp/