

宣言！  
祈ろう そして 復活を誓おう

医療法人東西会  
「オンライン新年会」令和3年1月吉日開催  
世界に向けてのメッセージ



SHOW THE FLAG!! 未来からの明かりを照らす!

# 未来への道しるべ

第1回

それでも私たちの近未来は希望に満ちあふれ明るい!

～コロナ禍大不況といわれている時代を生きるために～

不況は人災だよ!価値変換の進化に衰えがあるかもね!!自然界には不況はないのだから

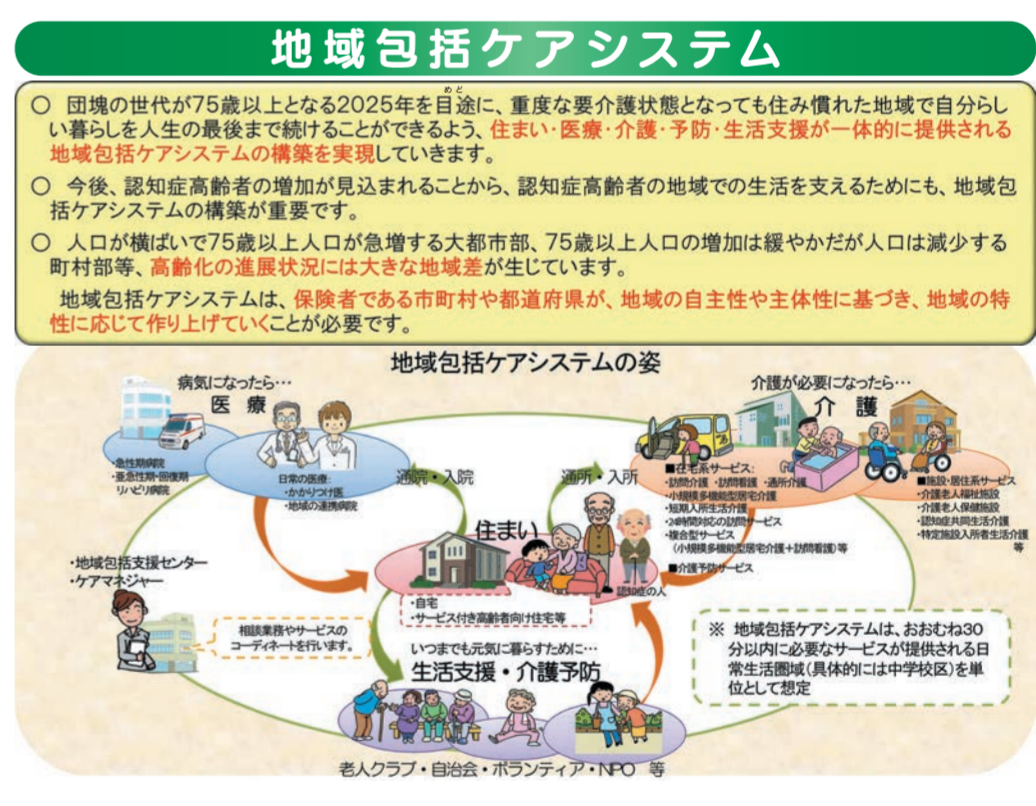
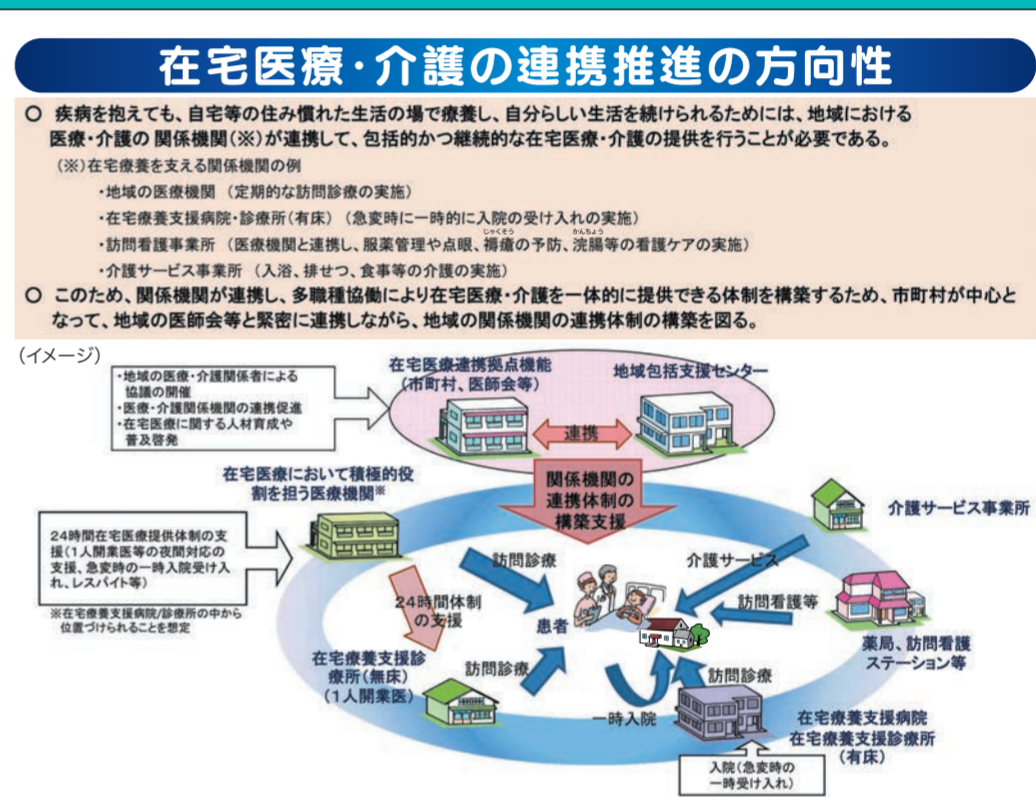
疾風に勁草を知る  
風雪は勁草を育む

2035年問題を見据えた  
健康長寿を目指す自然とのコミュニケーション

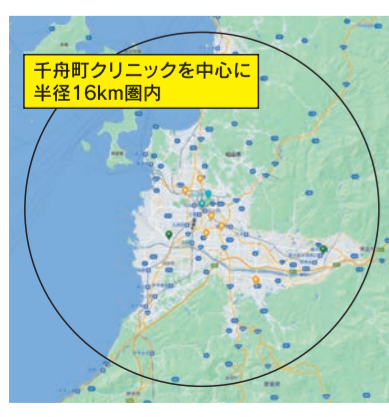
2025年問題 患者さま中心の医療体制  
在宅医療を中心に病院治療が補完

人生100年の時代、私たち東西会は国の社会保障業務を堅持し、日本の歴史と伝統文化を大切に「愛と叡智を矜持とす」を哲学として健康で文化的な生活を実現する活動を行っています。

医療法人東西会グループ  
**「健康長寿」体験研修施設完成**  
平成27年12月末日完成  
約5,000坪の敷地使用



**お医者さんが来てくれる!** 365日・24時間体制で対応 (松山市全域)



医療法人 東西会グループ  
**外来診療** (かかりつけ医) **内科** 要予約  
内科・外科・麻酔科・ペインクリニック内科  
(医師/薬村 歩)

私たちは、質の高い在宅医療・看護・介護を目指しています。

在宅医療の範囲は、医療機関と患者様の所在地が半径16km以内とされています。  
※絶対的な理由、特殊な事情がある場合は、この限りではありません。

医師数 **22名**  
(令和3年6月現在)

**末期がん治療 (緩和ケア) 相談室開設!**

**安全・安心・健康塾**  
〈ボランティア活動〉

人の命は、呼吸停止、心停止後5分間で死に至ります。(5分間ルール)  
現場の人達を救命救急士として教育する「安全・安心・健康塾」の出張講義をボランティアで行っております。

**全人的な痛み (Total Pain)**

- 肉体的な痛み (physical pain)
- 心理的な痛み (psychological pain)
- 社会的な痛み (social pain)
- 文化的な痛み (cultural pain)
- スピリチュアル(霊・魂)な痛み (spiritual pain)

参照/介護支援専門員基本テキスト

(医)東西会イメージキャラクター「イチゴ・ツル・カメ」  
三世代の『絆』を表すキャラクターです。イチゴはこどもたち、ツルはお父さん・お母さん、カメはおじいちゃん・おばあちゃんを表しています。